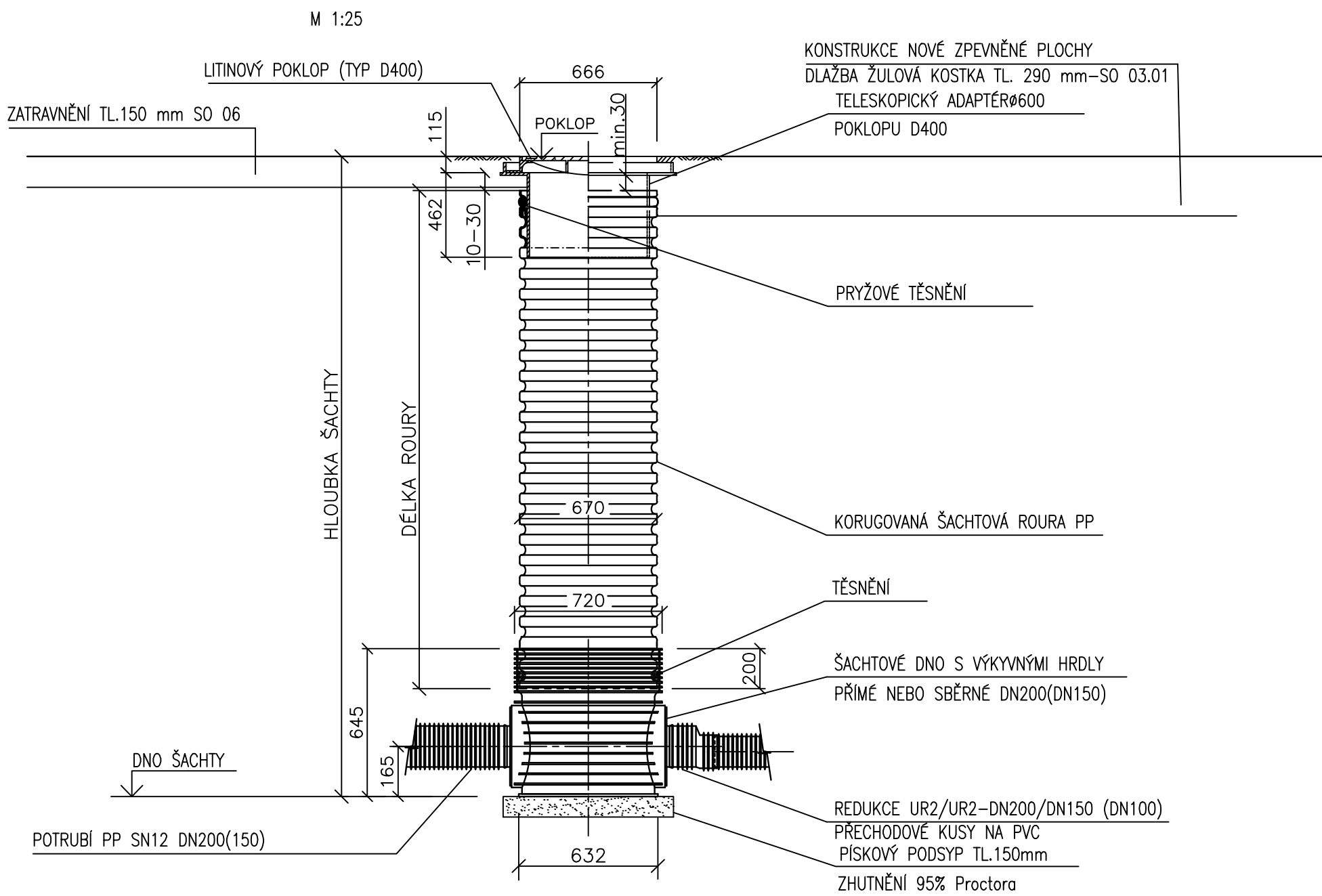


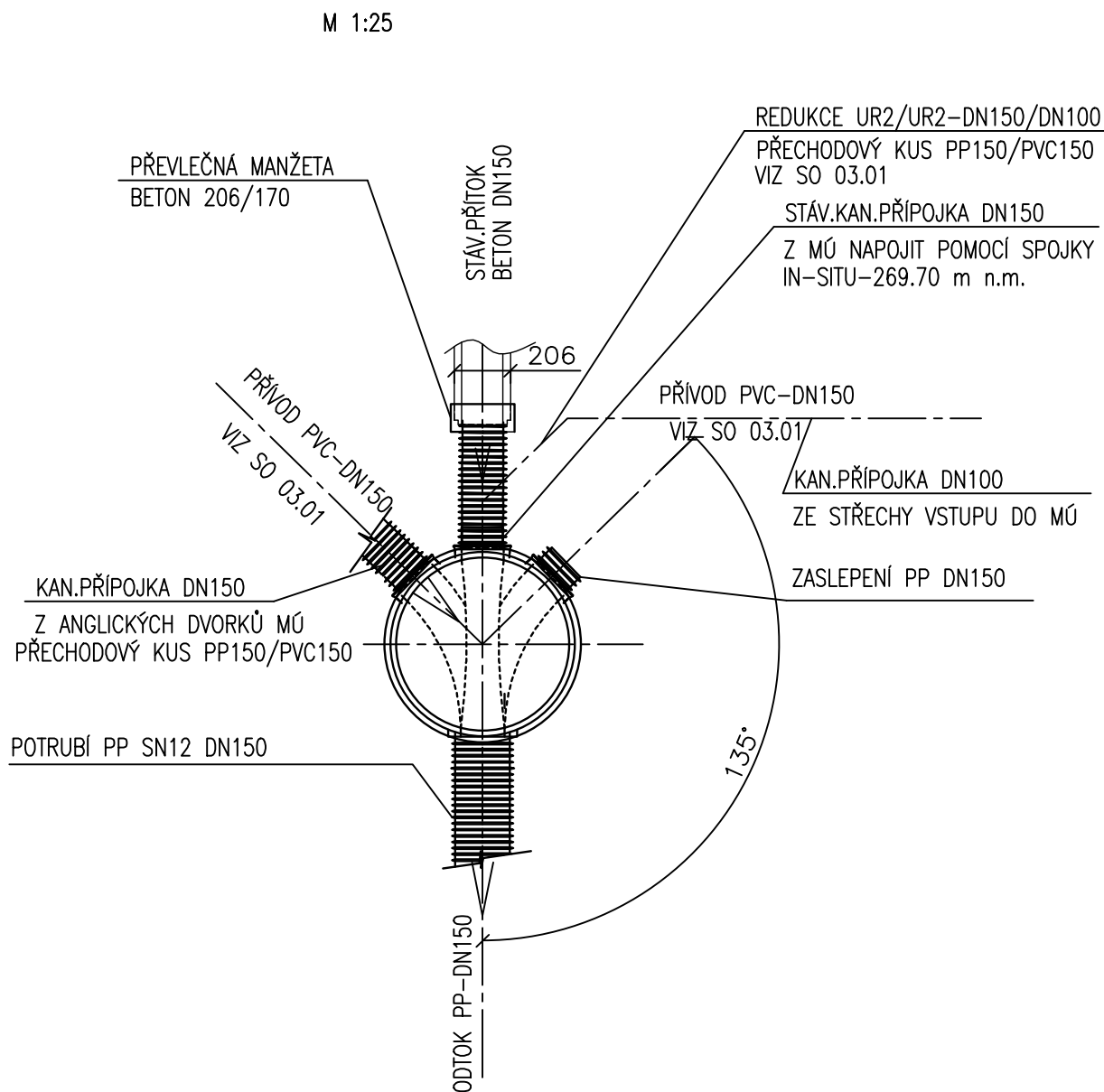
REVIZNÍ PLASTOVÁ ŠACHTA DN 600



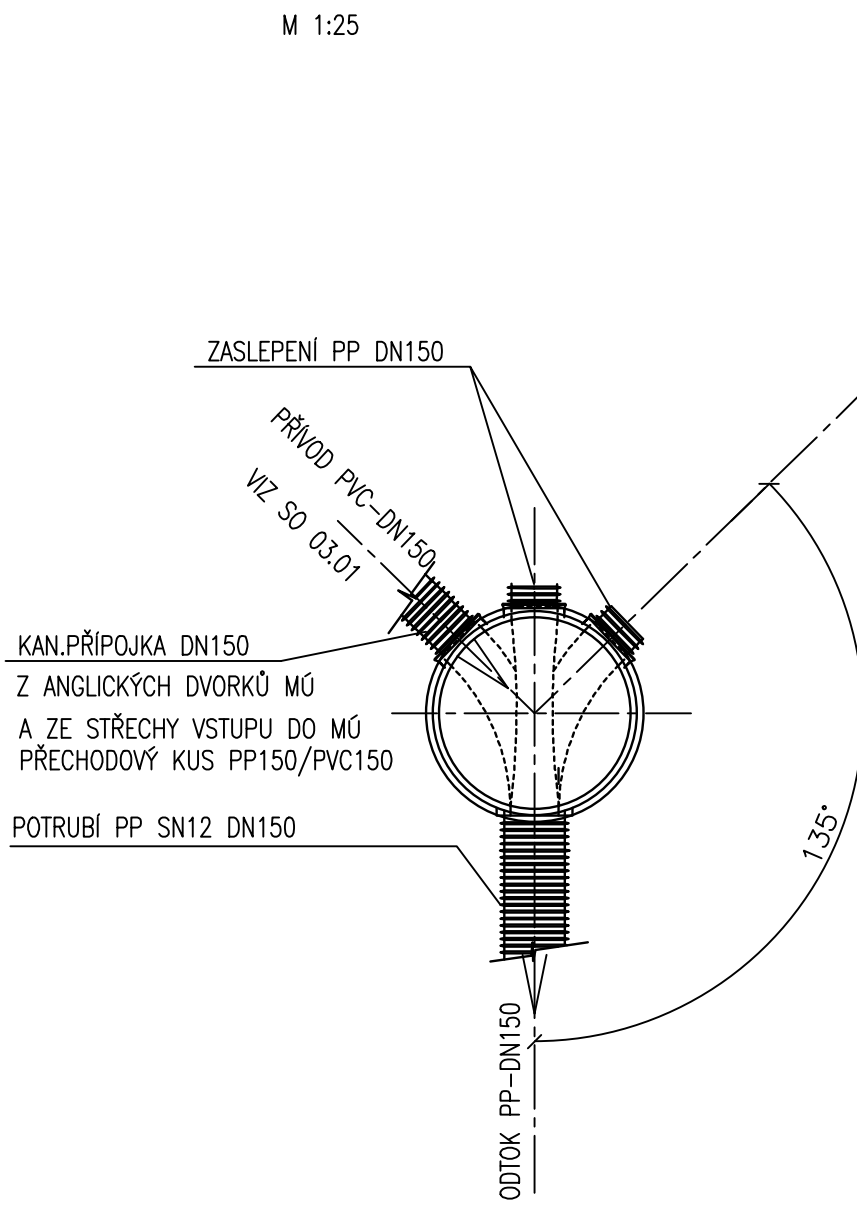
VÝPIS DÍLCŮ PLASTOVÉ ŠACHTY DN 600

OZNAČENÍ ŠACHTICE	NAPOJENÍ NA KANALIZACI NEBO DO ŠACHTY	KÓTA TERÉNU	KÓTA DNA	KONSTRUKČNÍ VÝŠKA	TYP DNA	POTRUBÍ	DĚLKA ŠACHT. ROURY [mm]	TELESKOPICKÝ NÁSTAVEC [mm]	BETONOVÝ PRSTENEC 680	TYP POKLOPU			
										D400	C250	B125	A15
Wd1	do ŠDXVlc4	270,25	268,89	1,36	TYP SBĚRNÁ PPL DN200	PP SN12	770	1	-	1	-	-	-
Wd2	stoka DXVI potrubí DN400	268,61	266,61	2,00	TYP PŘÍMÁ P-DN150	PP SN12	1410	1	-	1	-	-	-
Wd3	do ŠDXVlb3	269,54	267,84	1,70	TYP SBĚRNÁ PPL-DN200	PP SN12	1160	1	-	1	-	-	-
Wm1	do ŠDXVlc3	270,47	268,75	1,72	TYP SBĚRNÁ PPL-DN150	PP SN12	1130	1	-	-	1	-	-
Wm2	do ŠDXVlc4	270,47	268,88	1,59	TYP SBĚRNÁ PPL-DN150	PP SN12	1000	1	-	-	1	-	-

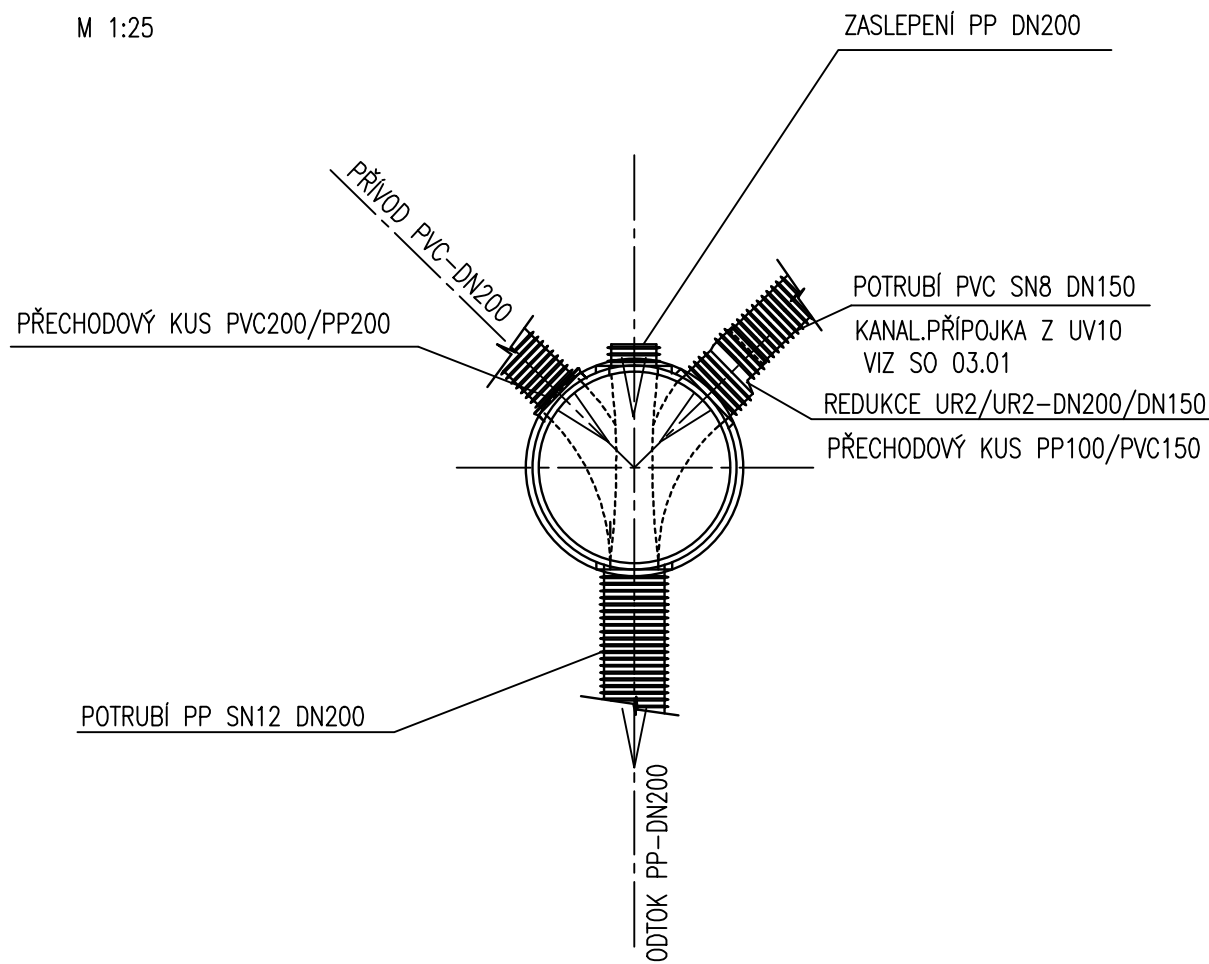
ŠACHTOVÉ DNO – Wm1



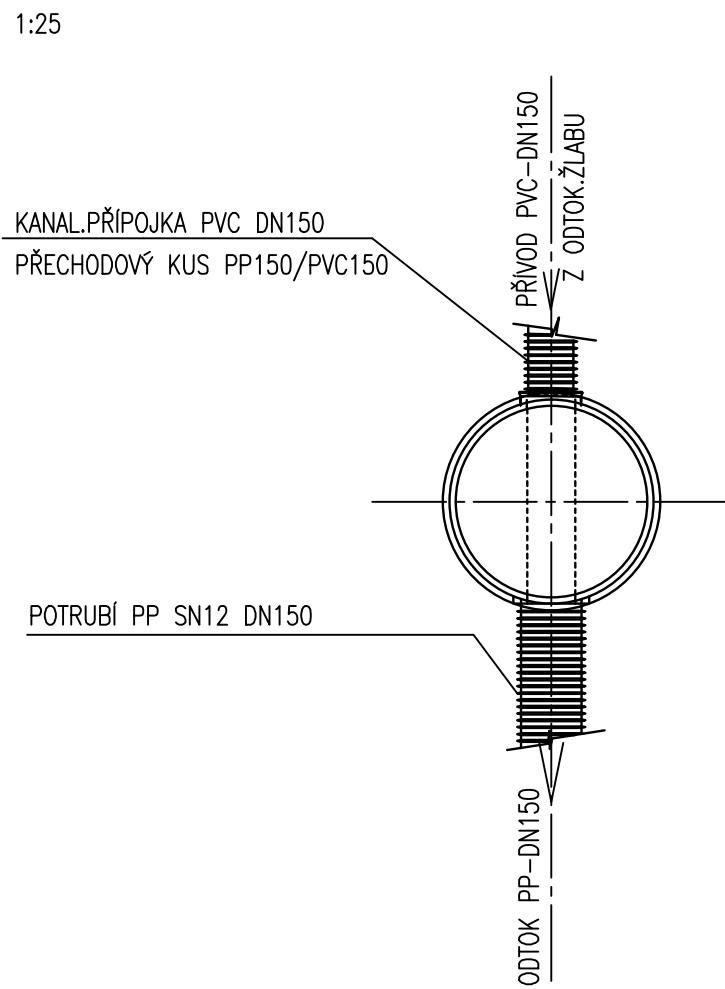
ŠACHTOVÉ DNO – Wm2



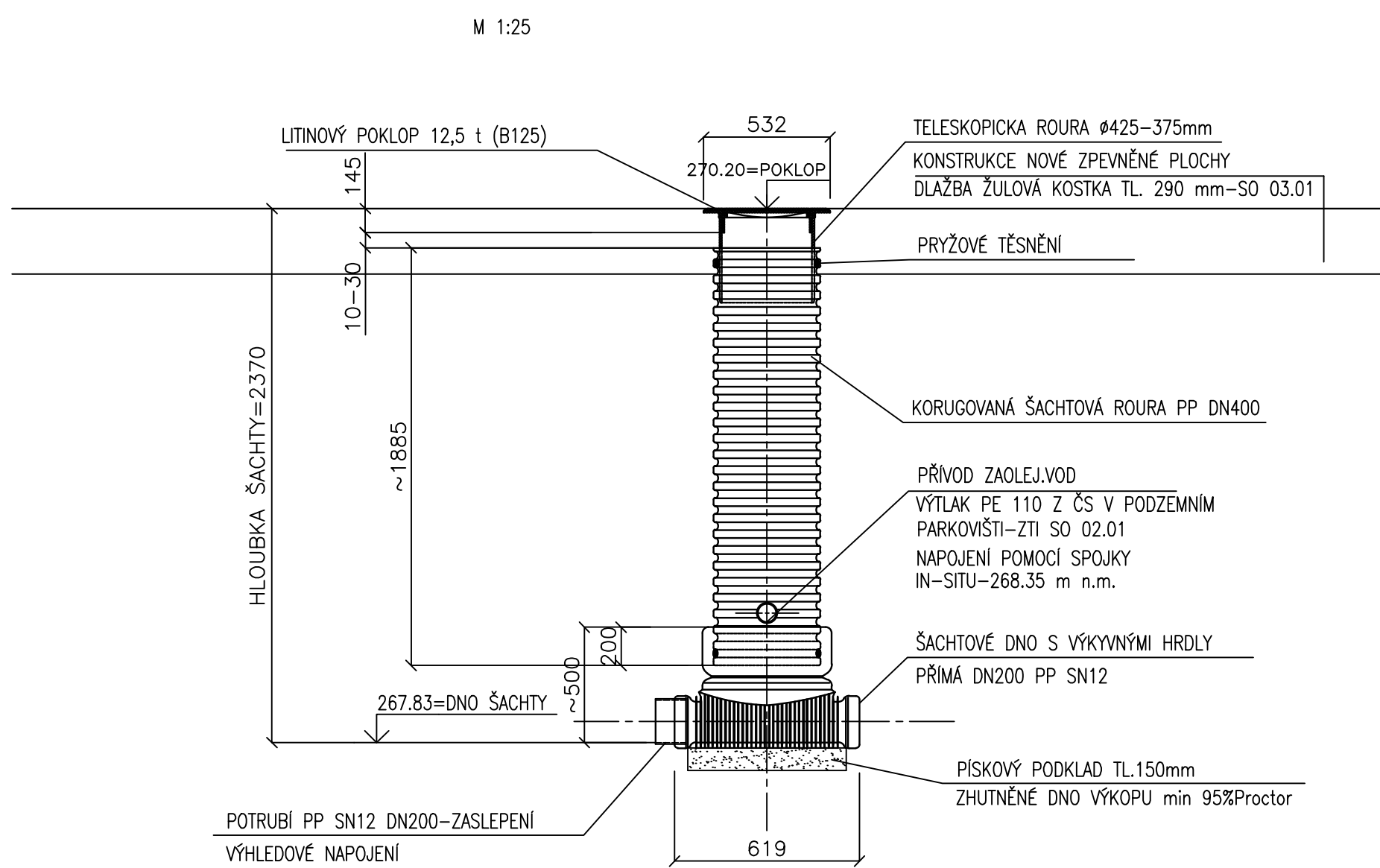
ŠACHTOVÉ DNO – Wd1



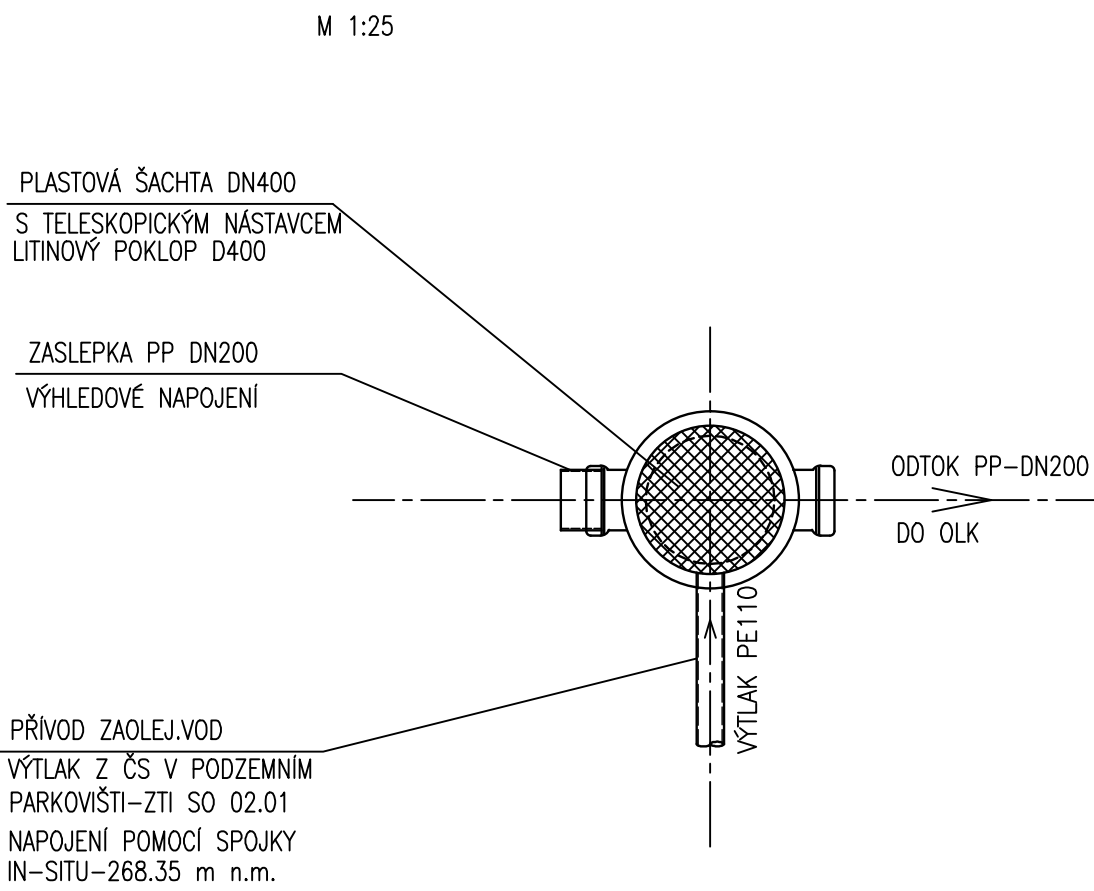
ŠACHTOVÉ DNO – Wd2



REVIZNÍ PLASTOVÁ ŠACHTA DN 400–Wd4



ŠACHTOVÉ DNO – Wd4



VÝPIS DÍLCŮ PLASTOVÉ ŠACHTY DN400

OZNAČENÍ ŠACHTICE	NAPOJENÍ NA KANALIZACI NEBO DO ŠACHTY	KÓTA TERÉNU	KÓTA DNA	KONSTRUKČNÍ VÝŠKA	TYP DNA	POTRUBÍ	DĚLKA ŠACHT. ROURY [mm]	TELESKOPICKÁ ROURA 425 [mm]	BETONOVÝ KONUS 425	TYP POKLOPU			
										B125 Lit. 25t	C250 Lit. 25t	D400 Lit. 40t	BETON
Šwd4	do ŠDXVlc4	270,20	267,83	2,37	TYP I – PŘÍMÁ-DN200-0"	PP SN 12	1885	1	-	1	-	-	-

POZNÁMKA :

- U PLASTOVÝCH ŠACHT NEVYUŽITÉ VTOKY ZASLEPIT
- ZHUTNĚNÍ OBSYPOVÉHO MATERIÁLU 95% Proctora
- ŠACHTOVÉ DNO POSADIT DO PÍSKOVÉHO LOŽE TL. 150mm
- PŘECHOD NA BETON BUDE PŘES OPRAVNOU MANŽETU

REVIZE 1: ZMĚNY PO VYNĚTÍ "POLYFUNKČNÍHO DOMU B" ZE SOUBORU STAVB

Revize	3	2	1	Dne	11/2013	Zpracoval	DEINGRUBEROVÁ	Kontroloval	GEMROTOVÁ	Schválil	ING.PAZOUREK	Rev.	1
<b>HUTNÍ PROJEKT OSTRAVA a.s.</b> držitel certifikátu ISO 9001 a ISO 14001													
Objednatel Česká republika – Ministerstvo financí se sídlem Praha 1										Datum 08/2012		F44 8	
Stavba HUMANIZACE CENTRA ORLOVÉ – LUTYNĚ SO 01 – Přeložky a nové vedení sítí Díl objektu: 01.02 – Nové potrubí vody a kanalizace Část: 01.02.05 – PŘÍPOJKY DEŠŤOVÉ KANALIZACE										Stupeň DPS		Č. zakázky 0128-2705-1-610-000	
										Č. CAD 311293_r1.dwg		HPO 3-1-1293	
Název PLASTOVÉ REVIZNÍ ŠACHTY DN600 A DN400										Měřítko 1:25		Pořadové číslo 10.	
										Kótováno v mm			